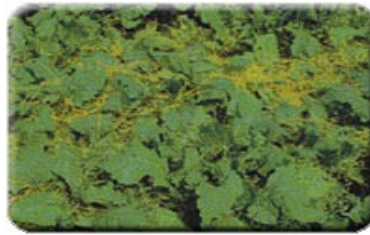




CUSCUTA SU BIETOLA



STADIO SVILUPPO BIETOLA

cot. 2 foglie

4-6 foglie

8-10 foglie



10-15 giorni

ATTACCO
PRECOCE

Kerb Flo

Kerb Flo

0,5-0,7

1,3-1,5



10-20 giorni

ATTACCO
TARDIVO

Kerb Flo

Kerb Flo

1-1,5

1-1,5

CUSCUTA

N.B. Utilizzare volumi d'acqua superiori ai 500 lt/ha



Note tecniche di difesa