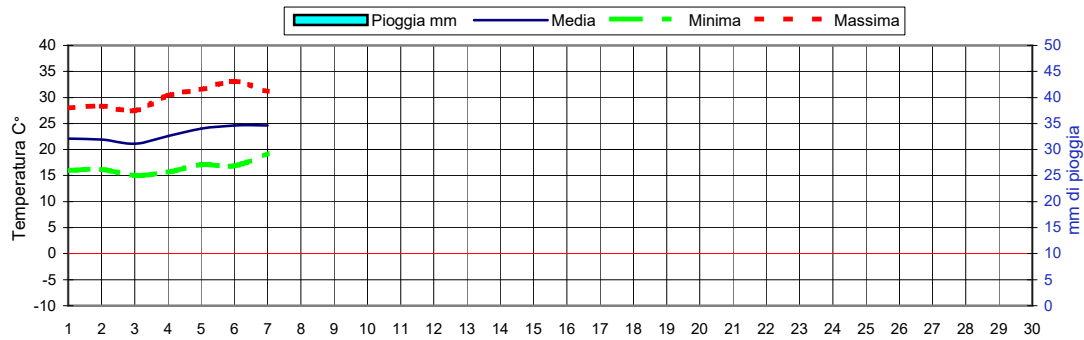




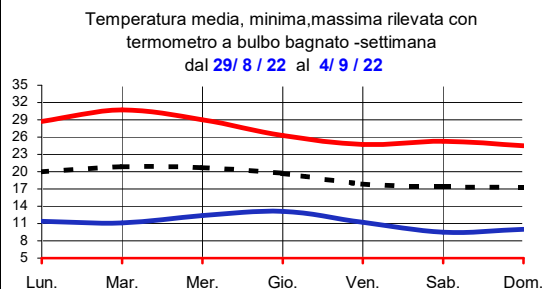
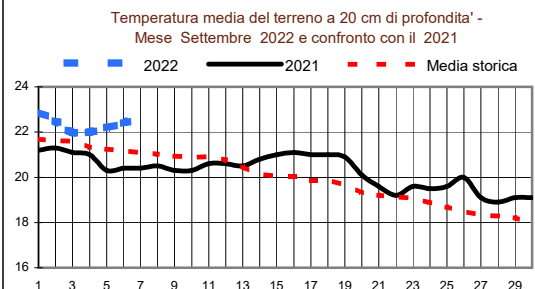
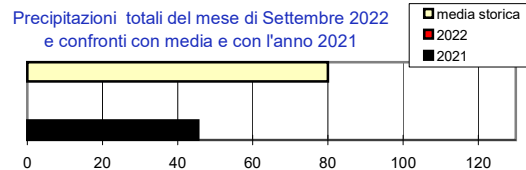
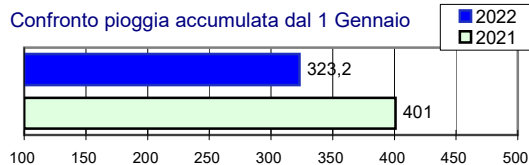
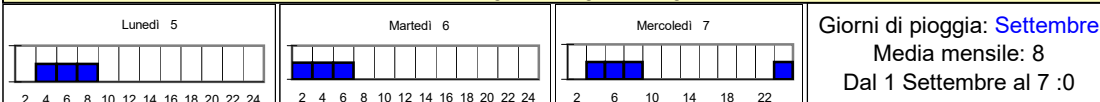
Previsioni per :	Venerdì 9	Sabato 10	Domenica 11	Lunedì 12
Stato del cielo				
Probabilità di precipitazione	00-12	Media 50%	Bassa 20%	Bassa 10%
	12-24	Media 50%	Bassa 25%	Bassa 15%
Fenomeni particolari	Rovesci/temporali	Nuvolosità variabile	Nuvolosità pomeridiana	Nuvolosità pomeridiana
Temperatura prevista	Massima 25,0 Minima 17,5	Massima 27,0 Minima 16,0	Massima 27,5 Minima 16,0	Massima 27,5 Minima 15,5
Sole :Sorge	6,47	6,48	6,50	6,51
:Tramonta	19,39	19,37	19,35	19,33

Somme termiche 2022	e 2021	Media storica	Situazione generale
Base 0	4027,5	3786,5	Correnti da Ovest manterranno anche per tutta la giornata di domani condizioni di instabilità con probabili temporali. Temp.in diminuzione.
Base 10	1948,2	1689,9	
		1690,7	

Andamento temperature medie,minime,massime,pioggia Zona pianura - Settembre 2022

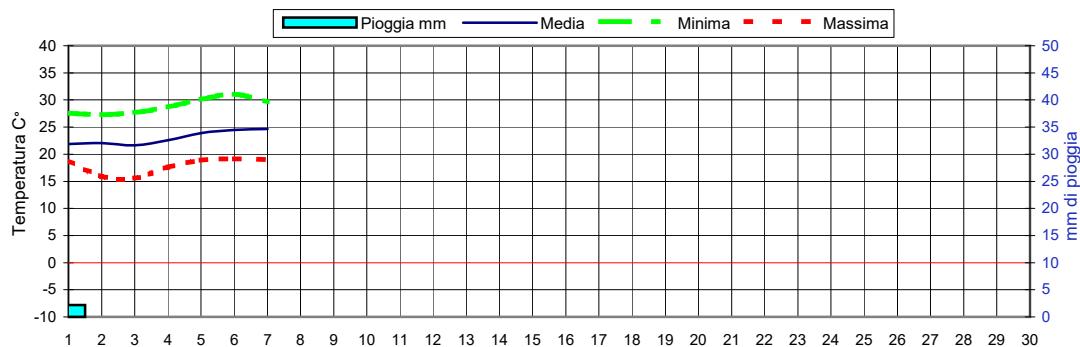


Grafici relativi alla durata in ore della bagnatura fogliare dei giorni: Lunedì, Martedì, Mercoledì.





Andamento temperature medie,minime,massime,pioggia Zona collina - Settembre 2022



COMMENTO METEO:

Come spesso accade nel mese di Settembre quando iniziano le prime condizioni di contrasto termico, nelle prossime ore, come d'altra parte è già accaduto nelle prime ore di oggi 8 Settembre, sono previste formazioni di nuclei temporaleschi che localmente potranno dare origine a piogge intense sia in prossimità dei rilievi montani sia localmente sulle zone di pianura. Nell'ultimo periodo tra il giorno 5 e il 7, le temperature medie giornaliere hanno superato di 3,0 / 4,0 gradi i valori storici attesi. Analizzando il valore accumulato delle sommatorie termiche a base 10 si osserva che ad oggi ci si trova in una situazione di forte anticipo stagionale quantificabile in circa 15 a 20 giorni a confronto con il 2021.

La situazione di instabilità si manterrà fino alla giornata di Sabato, Da Domenica le condizioni ritorneranno soleggiate con temperature allineate alle medie storiche del periodo.

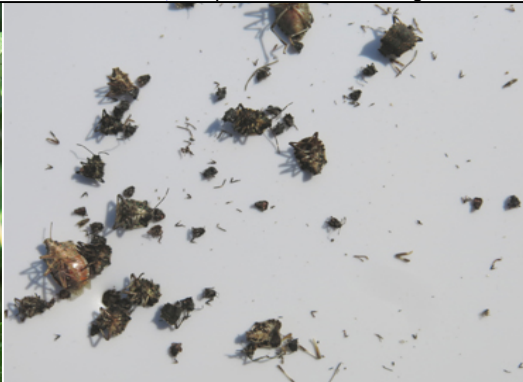
Le temperature ancora mediamente elevate, continuano a favorire il volo di CARPOCAPSA che quest'anno si presenta particolarmente allungato e con alte presenze in particolare modo nei frutteti biologici. Sono molto alti i danni osservati su testimoni non trattati.

Le catture di adulti di CIMICE ASIATICA sono in leggero calo mentre sono in netto aumento quelle di neanidi e di giovani; sono state osservate presenze anche su frutti in raccolta.

Situazione di campo del 7 Settembre 2022

Olivo: fase tra "accrescimento frutti" e "maturazione"

CIMICE ASIATICA: alta presenza di neanidi e giovani



Il prossimo aggiornamento verrà effettuato: Lunedì 12 Settembre 2022