

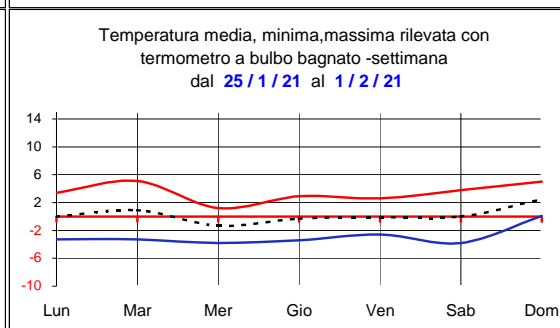
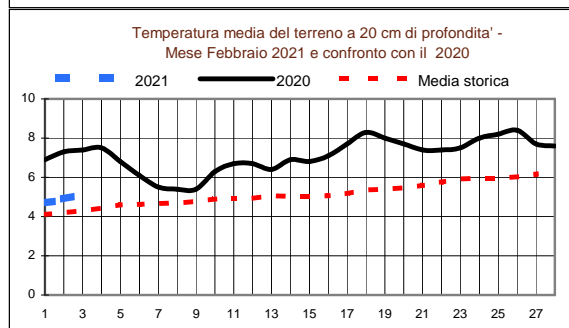
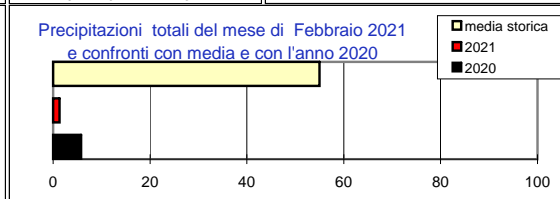
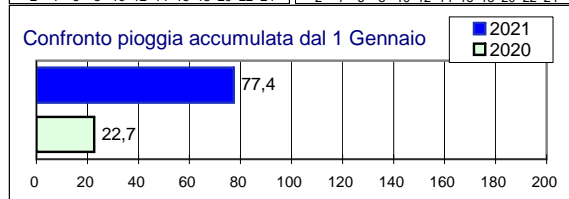
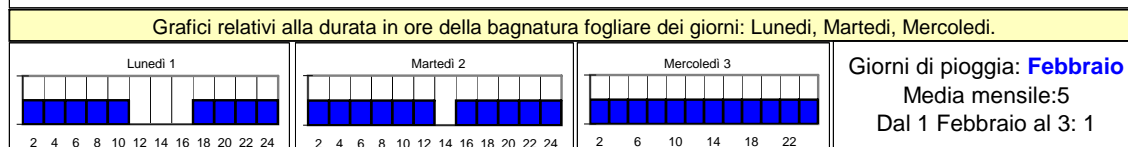
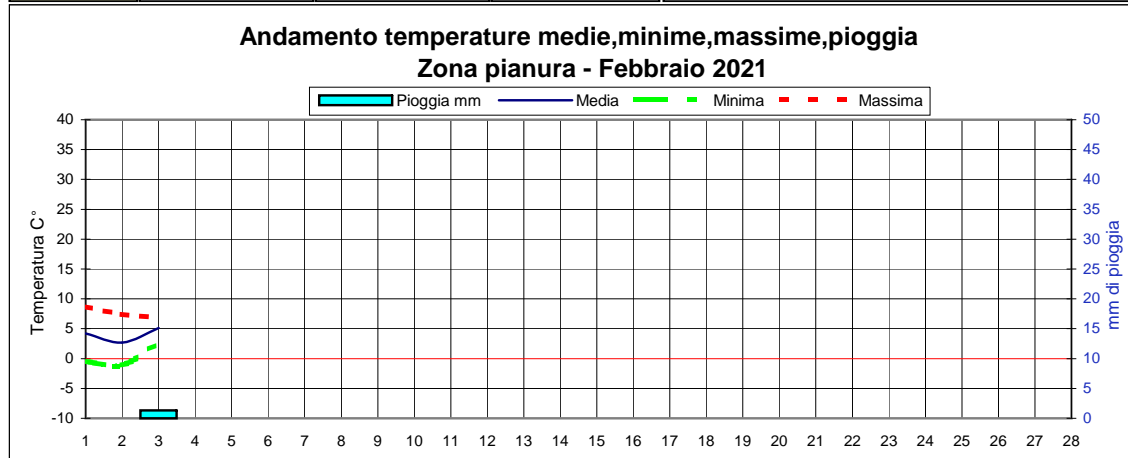


Informazioni agrometeorologiche, fitosanitarie ed osservazioni di campagna
www.agrinordest.it

Stagione
Inverno
22/12 al 20/3/21

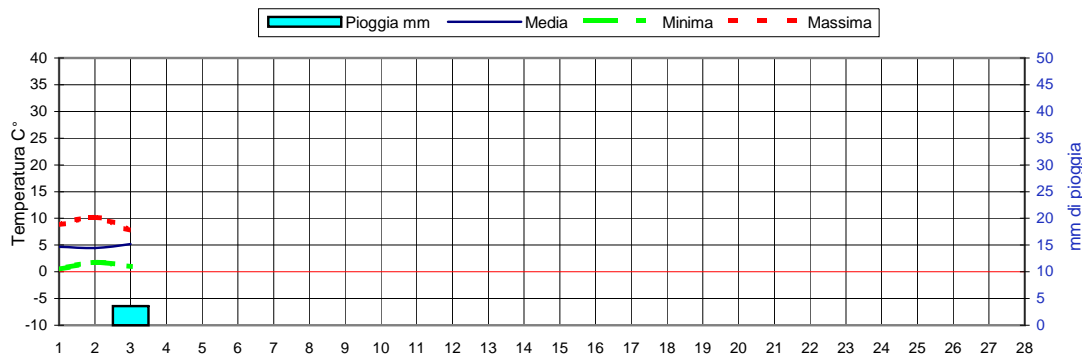
Previsioni per :	Venerdi 4	Sabato 5	Domenica 6	Lunedì 7
Stato del cielo				
Probabilità di precipitazione	00-12	Bassa 15%	Bassa 15%	Media 60%
	12-24	Bassa 15%	Media 40%	Alta 70%
Fenomeni particolari	Foschie dense/ nebbie	Nuvolosità in aumento	Piogge	Piogge
Temperatura prevista	Massima 10,5 Minima 7,0	Massima 10,5 Minima 7,5	Massima 11,0 Minima 7,0	Massima 11,4 Minima 6,5
Sole :Sorge :Tramonta	7,33 17,28	7,32 17,29	7,31 17,31	7,29 17,32

Somme termiche 2021	e 2020	Media storica	Situazione generale
Base 0	90,4	122,7	Correnti sciroccali interesseranno nel fine settimana tutta l'Italia. Tale configurazione darà origine a piogge e ad aumento della temperature.
Base 10	0,0	0,0	





Andamento temperature medie,minime,massime,pioggia Zona collina - Febbraio 2021



FREDDO, UNITA' DI FREDDO E FIORITURA DELLE ARBOREE

L'inizio dell'attività vegetativa delle piante arboree, diviene evidente quando nel periodo primaverile le condizioni termiche, fotoperiodiche, e molti altri fattori, ne stimolando la ripresa. Lo stimolo iniziale è legato principalmente ad una attivazione ormonale e si ritiene inizi dalle gemme apicali, segue poi il "risveglio" generale dell'intero vegetale nel quale la temperatura del terreno e dell'aria e la disponibilità idrica assumono un ruolo preponderante. Affinché però avvenga un regolare risveglio, è necessario che le gemme rimangano per un determinato periodo al di sotto di una determinata temperatura quantificabile mediamente attorno ai 6,0 / 7,0 gradi. Al di sopra di questi valori l'efficienza del raffreddamento diviene sempre più bassa fino ad intaccare, in caso di temperature particolarmente elevate, il totale accumulato precedentemente. Questo periodo conteggiato come "ore di freddo" può essere utile nella stima della fase di fioritura. Mediamente sono necessarie dalle 900 alle 1000 ore per una buona e regolare fioritura e fruttificazione. Ad oggi mediamente si sono accumulate 630 / 650 unità di freddo.

Freddo e brinate: La brinata del giorno 19 Gennaio. In questo periodo su tutte le arboree in genere non si osservano movimenti gemmari. A Destra la situazione attuale del pesco.



Il prossimo aggiornamento verrà effettuato: Lunedì 8 Febbraio 2021