



CONSORZIO AGRARIO DEL NORDEST

Gennaio 2020

N.4

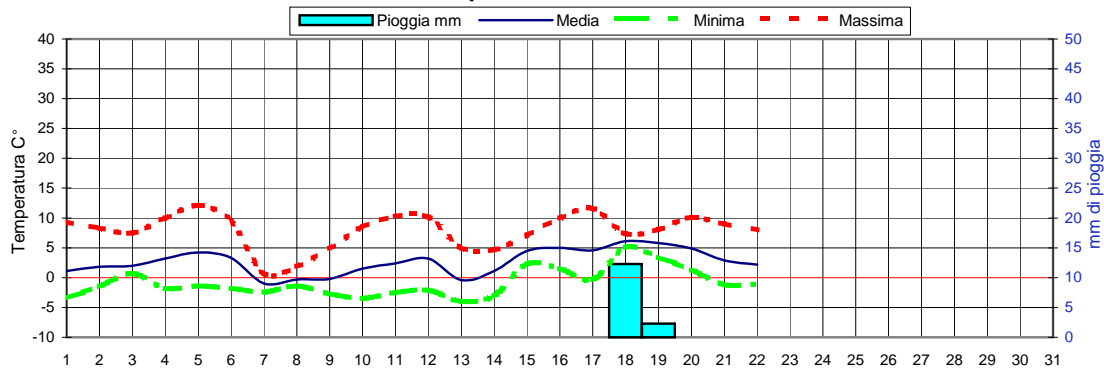
Comunicato del 23-1-2020

Informazioni agrometeorologiche, fitosanitarie ed osservazioni di campagna
www.agrinordest.it

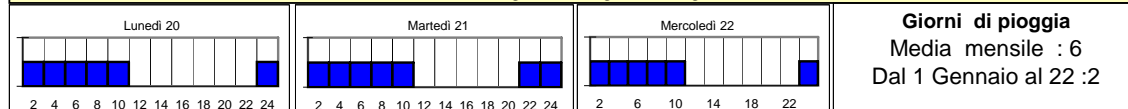
Stagione **Inverno**
22/12/19 al 20/3/20

Previsioni per :		Venerdi 24	Sabato 25	Domenica 26	Lunedì 27
Stato del cielo					
Probabilità di precipitazione	00-12	Bassa 15%	Media 60%	Bassa 20%	Bassa 20%
	12-24	Media 40%	Media 50%	Bassa 20%	Bassa 15%
Fenomeni particolari		Nuvolosità in aumento	Deboli piogge	Nuvolosità a tratti intensa	Nuvolosità in diminuzione
Temperatura prevista		Massima 6,0 Minima -3,5	Massima 5,0 Minima 2,5	Massima 8,5 Minima 4,5	Massima 7,0 Minima -1,0
Sole :Sorge :Tramonta		7,46 17,11	7,45 17,12	7,44 17,14	7,43 17,15
Somme termiche 2020		e 2019	Media storica	Situazione generale	
Base 0	59,4	39,5	58,8	La pressione è leggermente diminuita dal giorno 21 (max 1041 hPa). Dalla serata di Venerdì probabile passaggio di un fronte perturbato.	
Base 10	0,0	0,0	0,0		

Andamento temperature medie,minime,massime,pioggia
Zona pianura - Gennaio 2020

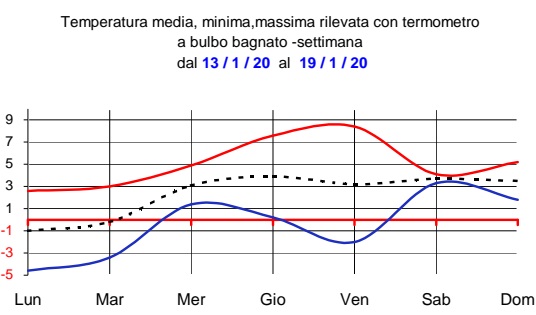
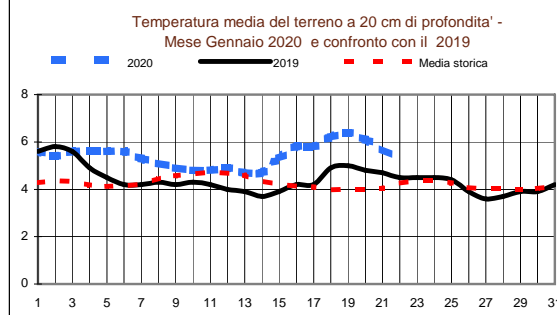
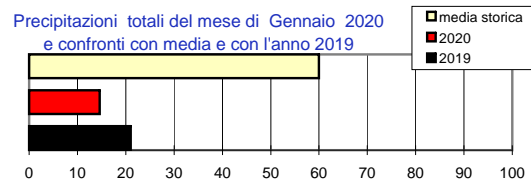
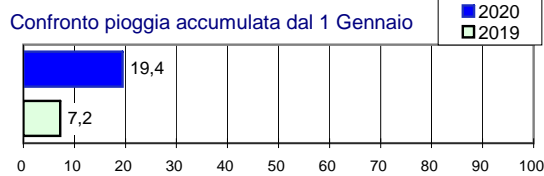


Grafici relativi alla durata in ore della bagnatura foliageare dei giorni: Lunedì, Martedì, Mercoledì.



Giorni di pioggia

Media mensile : 6
Dal 1 Gennaio al 22 :2



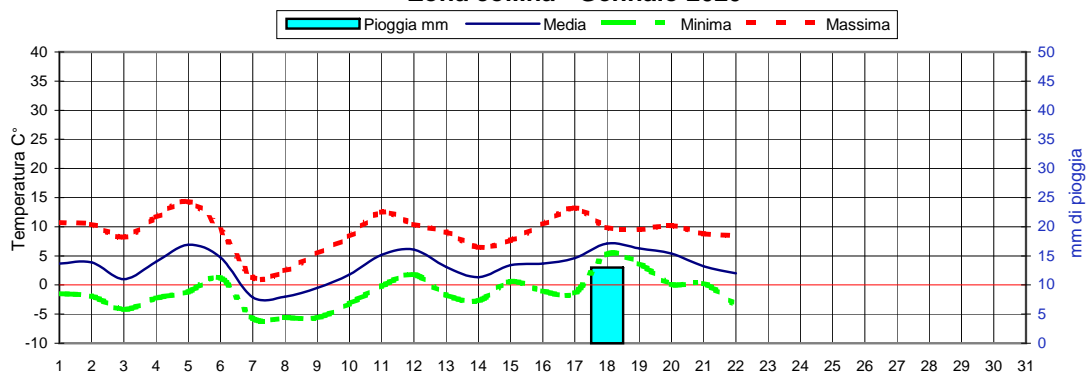


Fasi lunari Gennaio

Luna nuova Venerdì 24
Primo quarto Venerdì 3
Luna piena Venerdì 10
Ultimo quarto Venerdì 17

Informazioni agrometeorologiche, fitosanitarie ed osservazioni di campagna
www.agrinordest.it

Andamento temperature medie,minime,massime,pioggia Zona collina - Gennaio 2020



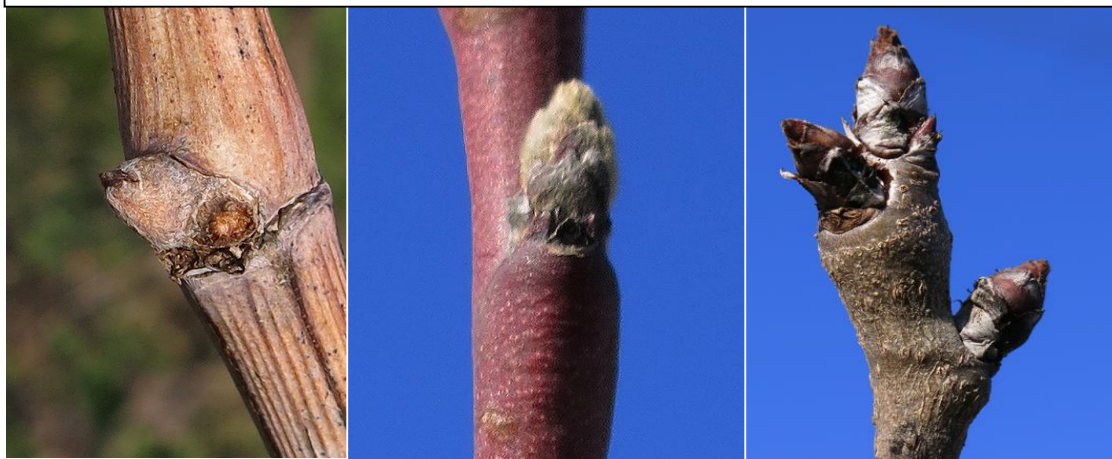
VARIE:

Le temperature di questi primi venti giorni di Gennaio 2020, oscillano attorno alle serie storiche previste per il periodo con differenze in più o in meno che si mantengono attorno a 1,0/ 1,8 gradi. Dal conteggio delle sommatorie termiche (base "0") e dal confronto con i valori storici, si può osservare che i valori sono allineati alle medie; nell'anno 2019 lo stesso valore è stato raggiunto nei giorni 1/2 Febbraio. Risulta quindi ad oggi una leggera tendenza ad un anticipo a confronto con il 2019 ma comunque per ora non significativa.

L'attuale andamento termico è particolarmente favorevole all'accumulo di "ore di freddo", che per le arboree in genere, sono indispensabili per un regolare inizio di vegetazione primaverile. Ad oggi i valori hanno raggiunto i 250 / 310; un valore ottimale, per le arboree in genere, dovrebbe arrivare a inizio vegetazione (Marzo) attorno ai 750 / 800.

Situazione di campagna 22 Gennaio 2020

Vite, pesco, pero e tutte le altre colture arboree si trovano nella fase fenologica di "gemma d'inverno"



Il prossimo aggiornamento verrà effettuato: Lunedì 27 Gennaio 2020