



# CONSORZIO AGRARIO DEL NORDEST

**Dicembre 2020**

**N.82**

Comunicato del 3-12-2020

Informazioni agrometeorologiche, fitosanitarie ed osservazioni di campagna  
www.agrinordest.it

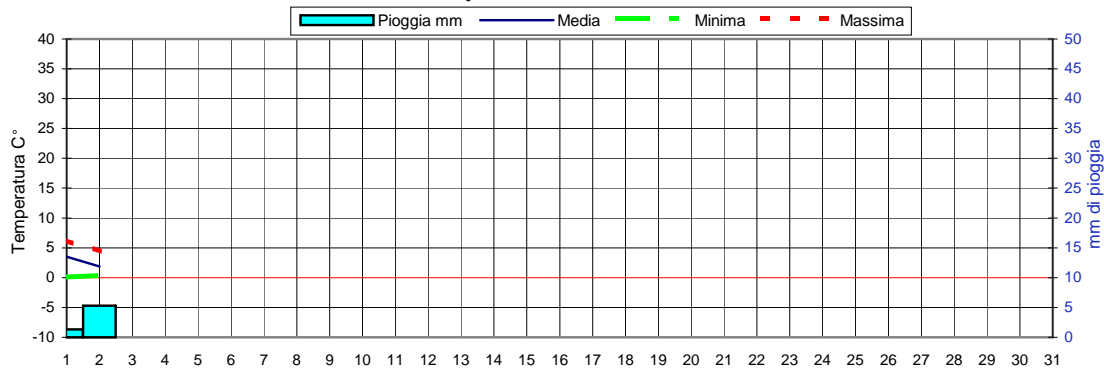
Stagione  
**Autunno**  
22/9 al 21/12

Previsioni per :	Venerdi 4	Sabato 5	Domenica 6	Lunedì 7
Stato del cielo				
Probabilità di precipitazione	00-12 Media 40%	Alta 80%	Molto alta 90%	Media 50%
	12-24 Alta 80%	Media 60%	Molto alta 90%	Media 40%
Fenomeni particolari	Nuvolosità consistente/piogge	Piogge	Piogge localmente intense	Nuvolosità in diminuzione
Temperatura prevista	Massima 4,5 Minima -1,5	↑ Massima 9,0 Minima 6,5	Massima 9,5 Minima 6,5	Massima 7,5 Minima 4,5
Sole :Sorge :Tramonta	7,39 16,34	7,40 16,34	7,41 16,34	7,42 16,33

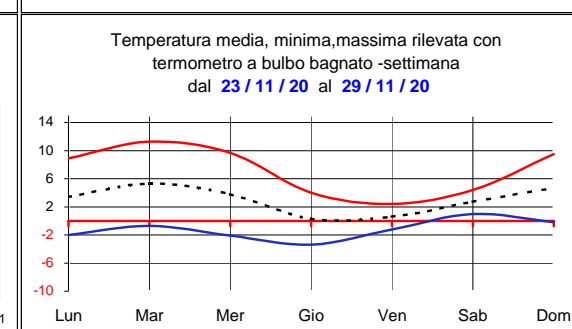
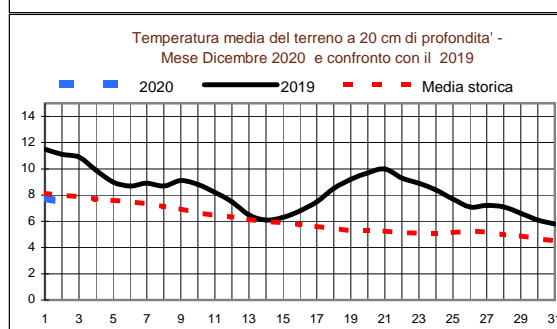
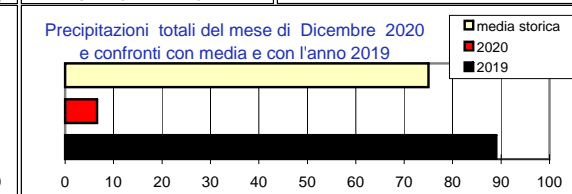
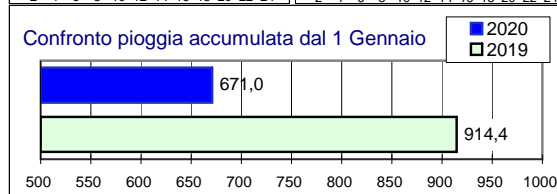
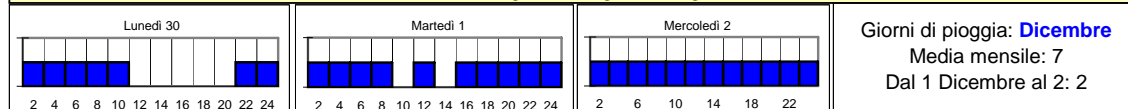
Somme termiche 2020	e 2019	Media storica	Situazione generale
Base 0	5059,9	5128,8	4829,4
Base 10	2128,9	2198,4	2016,3

Correnti sciroccali interesseranno l'Italia dalla giornata di domani. Saranno probabili piogge localmente intense specialmente in montagna.

## Andamento temperature medie,minime,massime,pioggia Zona pianura -Dicembre 2020

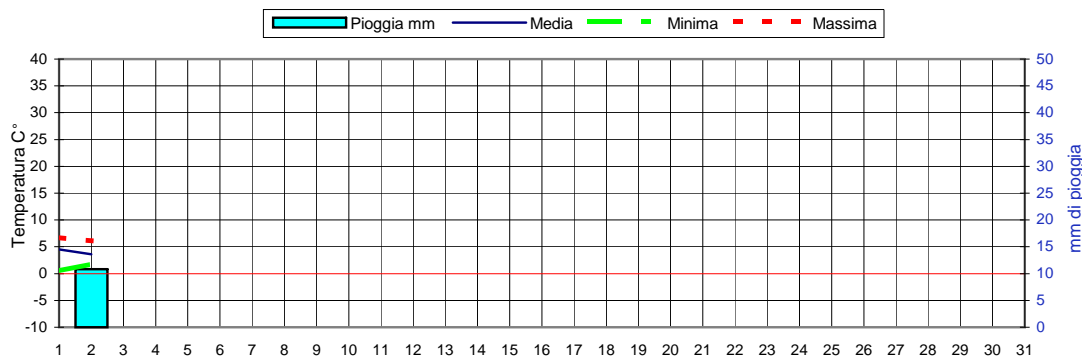


### Grafici relativi alla durata in ore della bagnatura foliage dei giorni: Lunedì, Martedì, Mercoledì.





### Andamento temperature medie,minime,massime,pioggia Zona collina - Dicembre 2020



#### PIOGGIA IN ARRIVO.

Nella terza decade di Novembre e in questi due primi giorni di Dicembre le condizioni hanno nettamente assunto le tipiche caratteristiche invernali. Si sono registrate 5 / 6 notti con temperature al di sotto dello zero, mentre le medie giornaliere dal giorno 17 di Novembre si sono posizionate definitivamente al di sotto della soglia dei 10 gradi. In particolare si segnalano le giornate del 26 e 27 di Novembre nelle quali le medie hanno raggiunto i valori di 1,3 / 2,0 gradi; anche il giorno 2 Dicembre la temperatura media giornaliera non ha superato i 1,5 / 1,7 gradi. Tale condizione associata ad un fronte perturbato freddo proveniente da Nord che ieri 2 dicembre è transitato sull'Italia, ha dato origine alle nevicate che hanno interessato tutte le zone di collina/montagna, con isolati sconfinamenti anche sulle zone di pianura. La situazione però, come spesso accade in questo periodo tardo-autunnale, è destinata ad un veloce cambiamento per l'arrivo di correnti sciroccali che daranno origine a piogge su tutte le zone con innalzamento del limite della neve. Le piogge potranno presentarsi particolarmente copiose nelle giornate di Sabato e Domenica insistendo sulle zone di collina e montagna. Le temperature subiranno un sensibile aumento in particolare i valori minimi.

Melo e actinidia in seguito agli abbassamenti termici, hanno subito una veloce defogliazione trovandosi attualmente prossime alla fase di "fine caduta delle foglie".

#### Situazione di campagna 2 Dicembre 2020:

**Melo , Actinidia** :si trovano prossimi alla fase di "fine caduta delle foglie".



**Il prossimo aggiornamento verrà effettuato: Lunedì 7 Dicembre 2020**