



# CONSORZIO AGRARIO DEL NORDEST

Informazioni agrometeorologiche, fitosanitarie ed osservazioni di campagna  
www.agrinordest.it

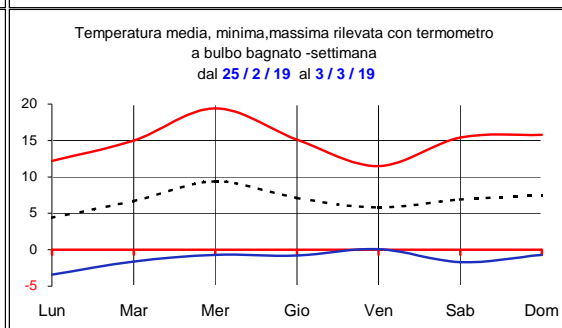
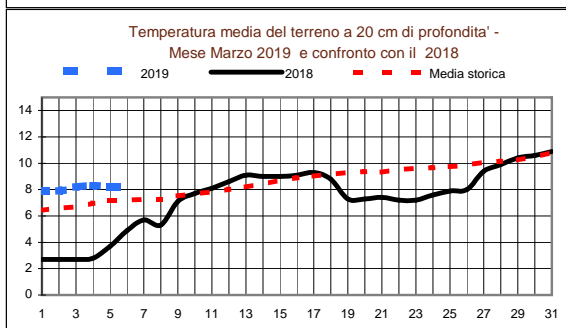
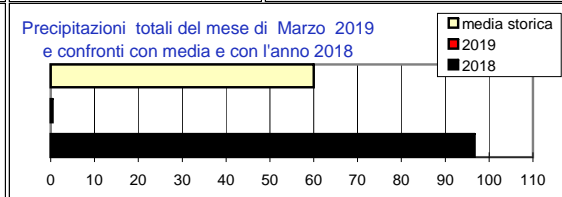
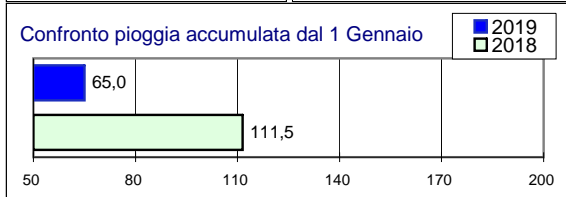
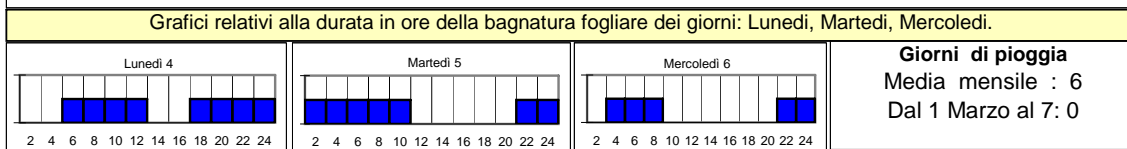
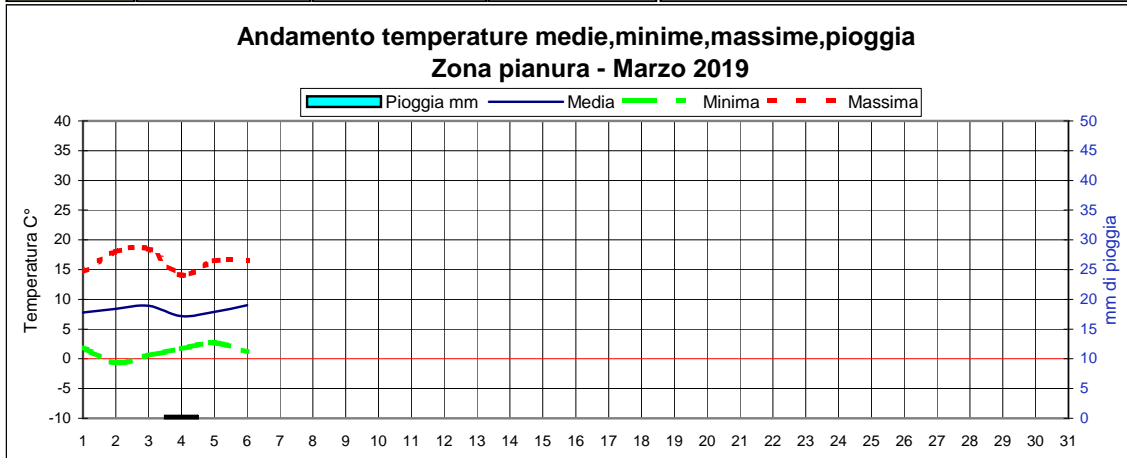
**Marzo 2019**

**N.16**

Comunicato del 7 - 3 - 2019

Stagione  
**Inverno**  
22/12/18 al 20/3/19

Previsioni per :		Venerdì 8	Sabato 9	Domenica 10	Lunedì 11
Stato del cielo					
Probabilità di precipitazione	00-12	Bassa 20%	Bassa 15%	Bassa 10%	Bassa 20%
	12-24	Bassa 20%	Bassa 15%	Bassa 10%	Bassa 20%
Fenomeni particolari		Nuvolosità variabile	Velature alla sera	Nuvolosità pomeridiana	<b>Temp.minime in diminuzione</b>
Temperatura prevista		Massima 17,5 Minima 3,7	Massima 17,8 Minima 3,2	Massima 16,5 Minima 4,0	Massima 16,0 Minima 2,0
Sole :Sorge		6,43	6,41	6,39	6,37
:Tramonta		18,12	18,14	18,15	18,16
<b>Somme termiche 2019</b>		<b>e 2018</b>	<b>Media storica</b>	<b>Situazione generale:</b>	
<b>Base 0</b>	<b>265,9</b>	<b>283,9</b>	<b>249,4</b>	Le nostre zone sono interessate da un campo di relativa alta pressione. Dalla giornata di lunedì è atteso un impulso freddo da Nord.	
<b>Base 10</b>	<b>0,6</b>	<b>4,1</b>	<b>1,6</b>		

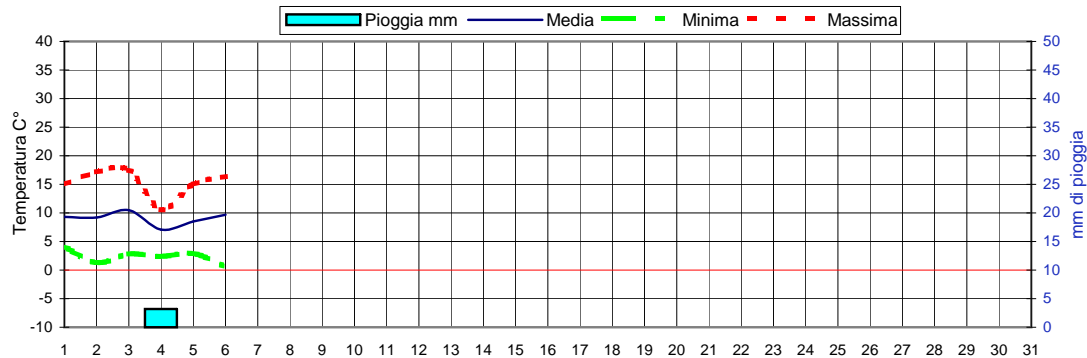




#### Fasi lunari Marzo

Luna nuova Mercoledì 6  
Primo quarto Giovedì 14  
Luna piena Giovedì 21  
Ultimo quarto Giovedì 28

### Andamento temperature medie,minime,massime,pioggia Zona collina - Marzo 2019



#### VARIE:

Anche in questa prima settimana di Marzo non si sono registrate piogge utili sia sulle zone di pianura che su quelle di collina, mentre le temperature medie giornaliere dopo il superamento della soglia dei 10 gradi il giorno 27 Febbraio, si sono riportate nuovamente su valori al di sotto.

I valori termici del terreno sono in leggero aumento e mediamente in questi giorni nello strato interessato dalle radici delle arboree in genere si misurano da 7,5 a 8,0 gradi. A queste temperature normalmente inizia l'attività radicale e a livello gemmario infatti si osserva su tutte le arboree un inizio di attività vegetativa. Per ora sia per effetto delle temperature dell'aria che si mantengono ancora su livelli medio-bassi specialmente durante le ore serali e notturne, sia per la bassa disponibilità idrica del terreno la vigoria vegetativa è abbastanza contenuta.

Dal controllo delle sommatorie termiche si prevede prossimo l'inizio del primo volo di EULIA.

Dalle previsioni a breve termine non vi sono significative probabilità di precipitazione ma in considerazione della fase fenologica attuale del melo, specialmente per le varietà precoci, si assicuri per le prossime piogge una adeguata difesa da infezioni primarie di TICCHIOLATURA. Attenzione su albicocco in fase di fioritura alle infezioni di MONILIA.

#### Situazione di campagna 6 Marzo 2019:

**Melo:** varietà precoci fase fenologica di "punte verdi" **.Actinidia gialla:** "inizio rigonfiamento gemme" **Albicocco:** fase di passaggio tra "bottone rosa" e "inizio fioritura".



**Il prossimo aggiornamento verrà effettuato: Lunedì 11 Marzo 2019**