



CONSORZIO AGRARIO DEL NORDEST

Informazioni agrometeorologiche, fitosanitarie ed osservazioni di campagna
www.agrinordest.it

Marzo 2019

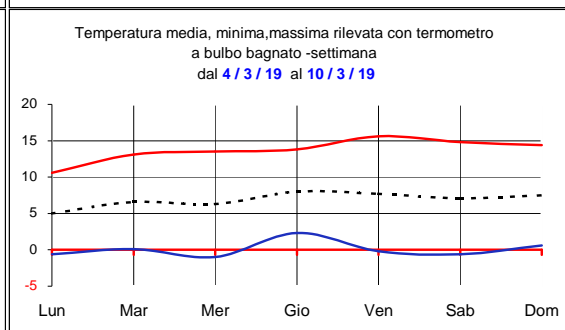
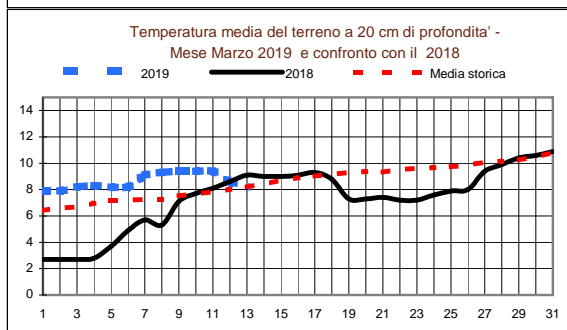
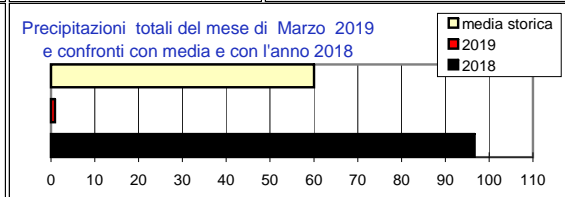
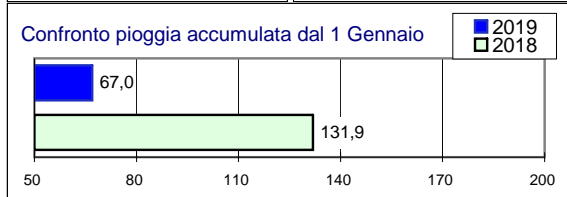
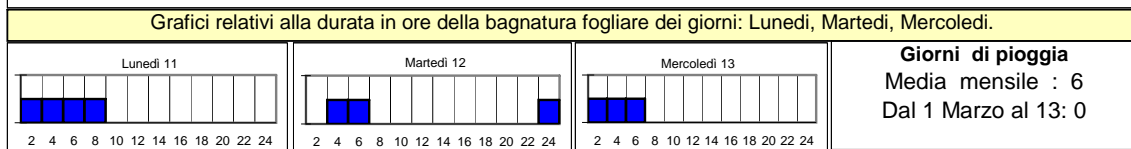
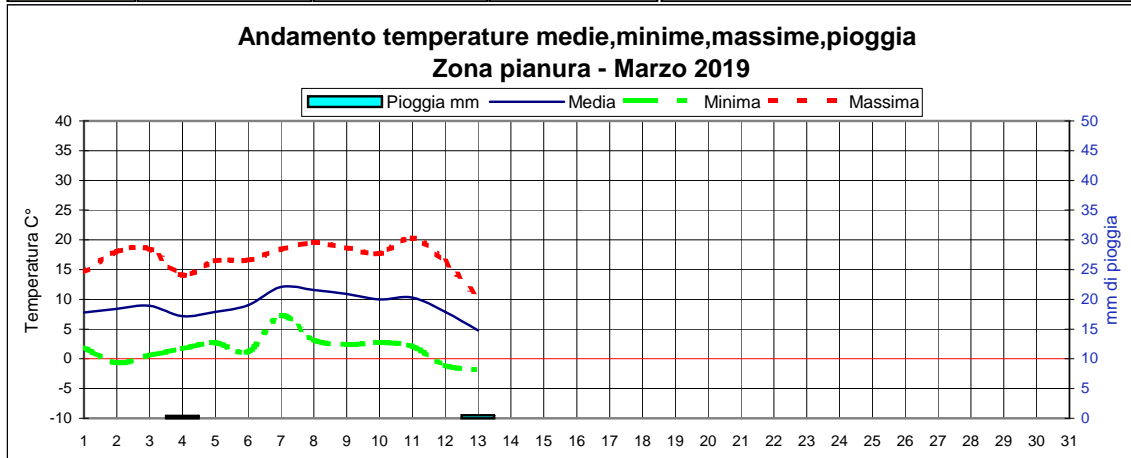
N.18

Comunicato del 14-3-2019

Stagione
Inverno
22/12/18 al 20/3/19

Previsioni per :		Venerdì 15	Sabato 16	Domenica 17	Lunedì 18
Stato del cielo					
Probabilità di precipitazione	00-12	Bassa 15%	Bassa 15%	Bassa 20%	Media 50%
	12-24	Bassa 20%	Bassa 20%	Media 40%	Media 50%
Fenomeni particolari		Nuvolosità pomeridiana	Nuvolosità variabile	Nuvolosità in aumento	Rovesci/temporali
Temperatura prevista		Massima 17,2 Minima 1,0	Massima 20,5 Minima 3,5	Massima 15,5 Minima 4,0	Massima 16,0 Minima 4,5
Sole :Sorge		6,30	6,28	6,26	6,24
:Tramonta		18,22	18,23	18,24	18,26

Somme termiche 2019		e 2018	Media storica	Situazione generale: Un flusso di aria fredda proveniente da nord continua ad interessare le nostre zone. Non sono previste piogge a breve periodo.
Base 0	333,3	346,5	304,4	
Base 10	5,5	4,4	3,4	

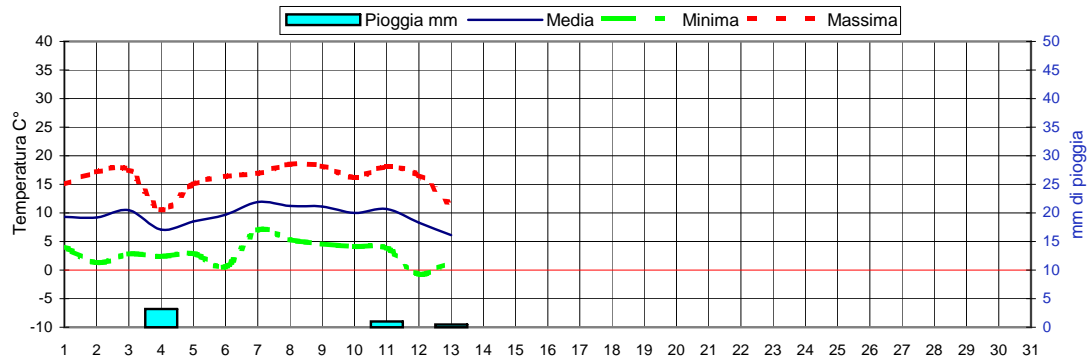




Fasi lunari Marzo

Luna nuova Mercoledì 6
Primo quarto Giovedì 14
Luna piena Giovedì 21
Ultimo quarto Giovedì 28

Andamento temperature medie,minime,massime,pioggia Zona collina - Marzo 2019

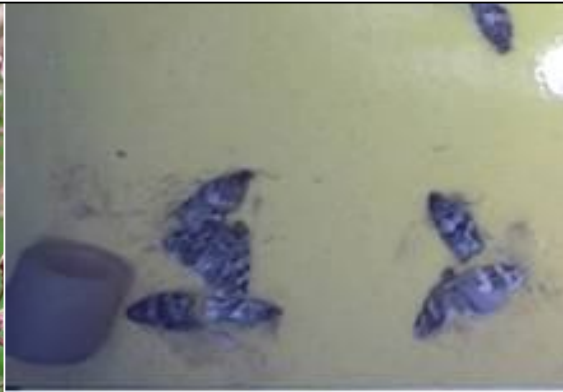


VARIE:

Come spesso accade nel periodo di fine inverno (tipicamente in Marzo), si osservano giornate soleggiate con temperature miti e cieli sereni e in alternanza poi si ripropongono giornate con elevata copertura nuvolosa e temperature che fanno ritornare alle classiche giornate invernali. Dopo una fase "calda" che ha caratterizzato il periodo tra i giorni 7 e 11, la massa di aria fredda che ha scavalcato le Alpi, ha riproposto in questi ultimi giorni condizioni quasi invernali con temperature medie giornaliere al di sotto della soglia dei 10 gradi e minime notturne con valori al di sotto dello zero. Mancano ancora le piogge che, anche se comparse sporadicamente sul territorio, non hanno dato un contributo significativo alle condizioni di mancanza che si prolungano da quasi un mese. Le fasi fenologiche delle varie colture favorite dalle temperature favorevoli, sono proseguite abbastanza velocemente grazie anche alle temperature del terreno che hanno raggiunto valori prossimi agli 8,0 gradi alla profondità normalmente esplorata dalle radici. In questi giorni il pesco si trova nella fase di passaggio tra "bottoni rosa" e "inizio fioritura"; il pero si trova nella fase di "apertura gemma" mentre il melo in quella di "punte verdi" / "orecchiette di topo" (le varietà precoci). Attenzione in caso di pioggia su quest'ultima coltura alle possibili infezioni primarie di TICCHIOLATURA.

Situazione di campagna 13 Marzo 2019:

Pesco: fase di passaggio tra "bottoni rosa" e "inizio fioritura". **Melo, pero:** è iniziato il primo volo di EULIA. Si consiglia di posizionare le trappole nei frutteti da controllare.



Il prossimo aggiornamento verrà effettuato: Lunedì 18 Marzo 2019