



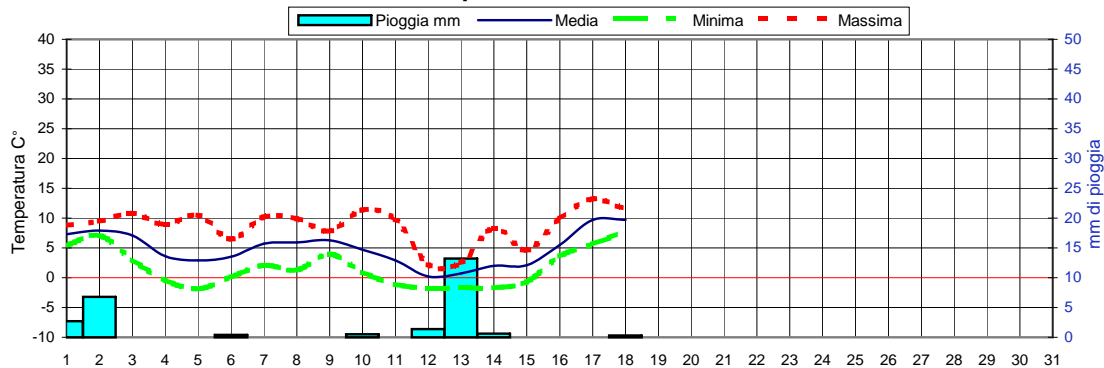
Informazioni agrometeorologiche, fitosanitarie ed osservazioni di campagna
www.agrinordest.it

Stagione
Autunno
23/9/19 al 22/12/19

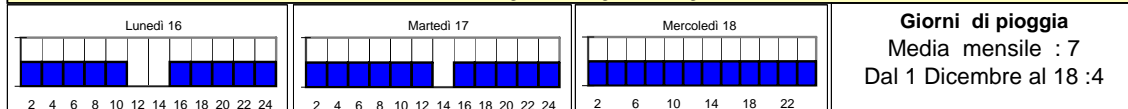
| Previsioni per : | Venerdi 20 | Sabato 21 | Domenica 22 | Lunedì 23 |
|-------------------------------|-------------------------------|----------------------------|----------------------------|------------------------------|
| Stato del cielo | | | | |
| Probabilità di precipitazione | 00-12 Media 50% | Media 40% | Bassa 20% | Bassa 10% |
| | 12-24 Media 50% | Media 40% | Media 40% | Bassa 10% |
| Fenomeni particolari | Nuvolosità consistente/piogge | Nuvolosità consistente | Solstizio d'inverno | Velature alla sera |
| Temperatura prevista | Massima 11,0 Minima 9,0 | Massima 11,5 Minima 7,5 | Massima 11,7 Minima 7,0 | ↓ Massima 10,0 Minima 4,5 |
| Sole :Sorge :Tramonta | 7,52 16,35 | 7,52 16,36 | 7,53 16,36 | 7,53 16,37 |

| Somme termiche 2019 | e 2018 | Media storica | Situazione generale |
|---------------------|--------|---------------|--|
| Base 0 | 5200,8 | 5340,4 | La situazione sciroccale tenderà a permanere fino alla giornata di Domenica. Da Lunedì ampie schiarite e temperature in diminuzione. |
| Base 10 | 2198,4 | Max 2394,9 | |
| | | Max 2010,5 | |

Andamento temperature medie,minime,massime,pioggia
Zona pianura - Dicembre 2019



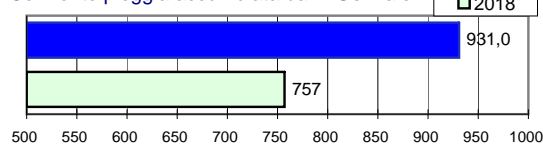
Grafici relativi alla durata in ore della bagnatura fogliare dei giorni: Lunedì, Martedì, Mercoledì.



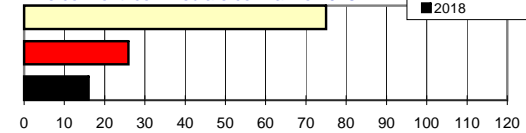
Giorni di pioggia

Media mensile : 7
Dal 1 Dicembre al 18 : 4

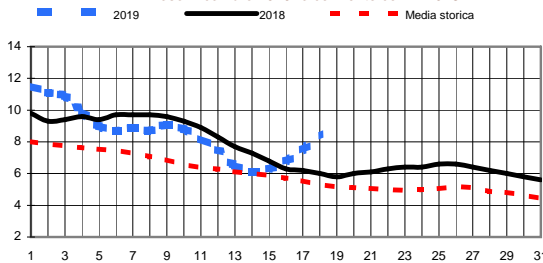
Confronto pioggia accumulata dal 1 Gennaio



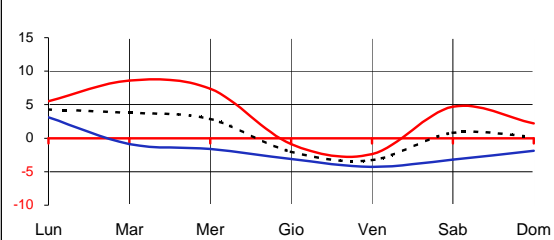
Precipitazioni totali del mese di Dicembre 2019 e confronti con media e con l'anno 2018



Temperatura media del terreno a 20 cm di profondità - Mese Dicembre 2019 e confronto con il 2018

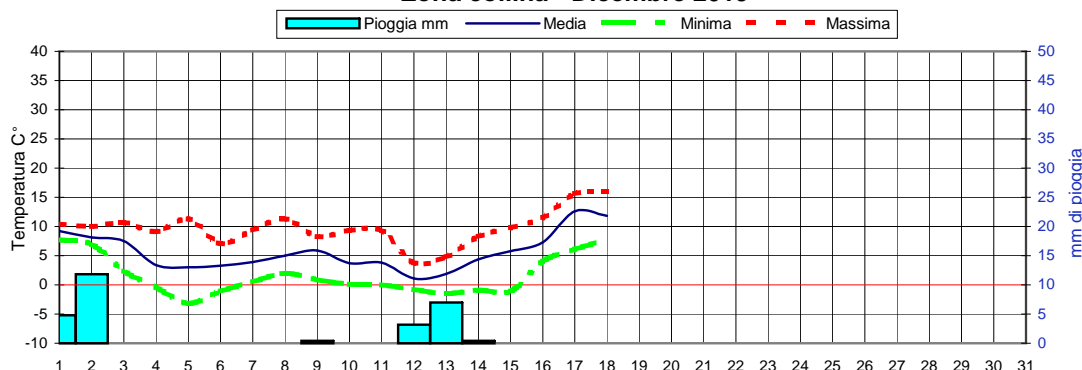


Temperatura media, minima,massima rilevata con termometro a bulbo bagnato -settimana dal 9 /12 /19 al 13 /12 /19





Andamento temperature medie,minime,massime,pioggia Zona collina - Dicembre 2019



VARIE DI STAGIONE

Nei primi quindici giorni di questo Dicembre 2019 i valori di temperatura media giornaliera hanno oscillato attorno alle serie storiche del periodo con variazioni di -1,0/ +1,5 gradi, mentre nei giorni 17 e 18 le medie giornaliere, per effetto della situazione sciroccale, hanno superato i valori storici di 7,0 / 8,0 gradi. In alcune zone di collina le medie giornaliere hanno superato la soglia dei 10 gradi. Dalla analisi della configurazione generale la situazione attuale si manterrà fino alla giornata di Domenica 22; da Lunedì 23 con il ripristinarsi di condizioni soleggiate e bassa nuvolosità le temperature subiranno una sensibile diminuzione con gelate notturne.

Dalle previsioni a lungo periodo (sempre da confermare) risultano poco probabili ulteriori precipitazioni significative dalla giornata di Lunedì 23 fino alla fine del mese.

In questo periodo tutte le arboree in genere si trovano nella fase fenologica di "fine caduta delle foglie".

Situazione di campagna 18 Dicembre 2019

Vite e Actinidia: Entrambe le colture si trovano nella fase fenologica di "fine caduta foglie"



Il prossimo aggiornamento verrà effettuato: **Giovedì 9 Gennaio 2020**