



CONSORZIO AGRARIO DEL NORDEST

Informazioni agrometeorologiche, fitosanitarie ed osservazioni di campagna
www.agrinordest.it

Marzo 2018

N.21

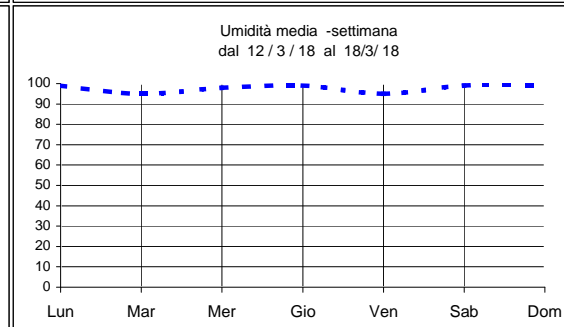
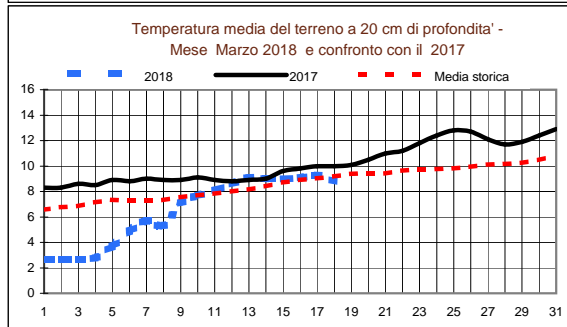
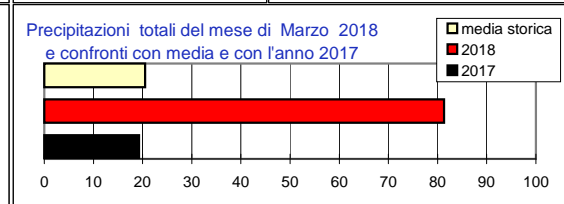
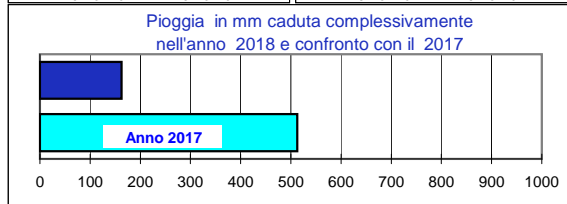
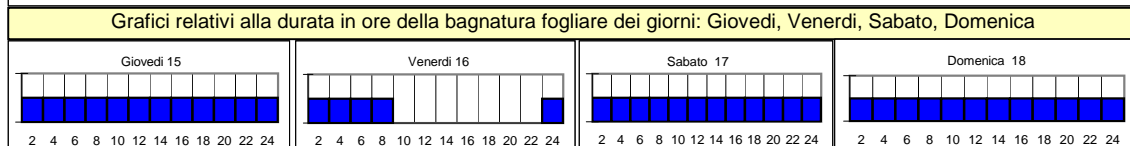
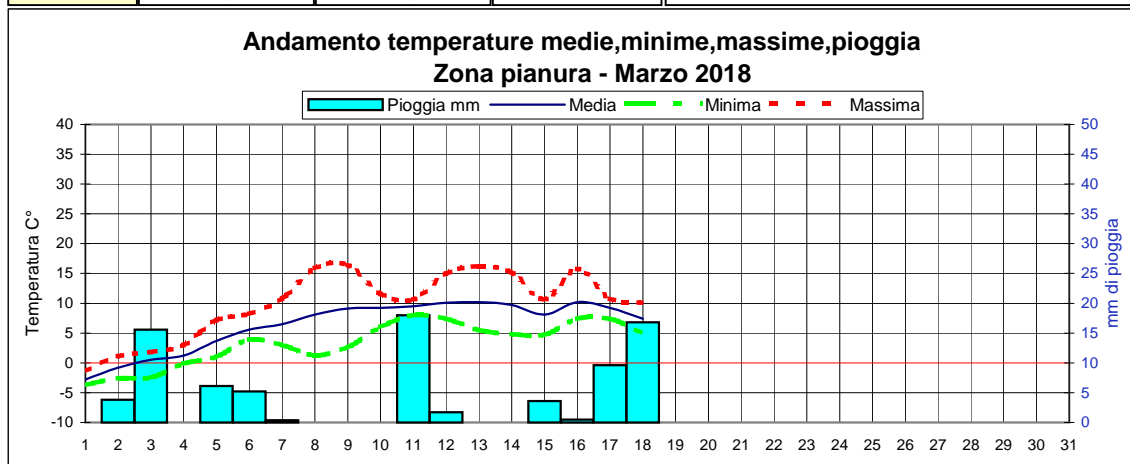
Comunicato del 19-3-2018

Stagione Inverno
22/12 al 20/3

Previsioni per :	Martedì 20	Mercoledì 21	Giovedì 22	Marzo 2017	
Stato del cielo				Lun.19	
Probabilità di precipitazione	00-12: Bassa 20%	Bassa 15%	Bassa 15%	Mar.20	
	12-24: Bassa 20%	Bassa 20%	Bassa 20%	Mer.21	
Fenomeni particolari	Probabili gelate			Gio.22	
Temperatura prevista	Massima 8,9 Minima 0,0	Massima 9,5 Minima -0,5	Massima 8,0 Minima -1,8	Ven.23	
Sole :Sorge :Tramonta	6,20 18,28	6,18 18,30	6,16 18,31	Sab.24	
				Dom.25	

Somme termiche 2018	e 2017	Valori simili nel 2017 sono stati raggiunti il	Situazione generale:
Base 0	390,9	391,8	18 Marzo
Base 10	4,5	10,1	14 Marzo

Un'area di bassa pressione e' attualmente posizionata sull'Italia. Permane un flusso di aria fredda da Est che rimarra' fino a Venerdì.

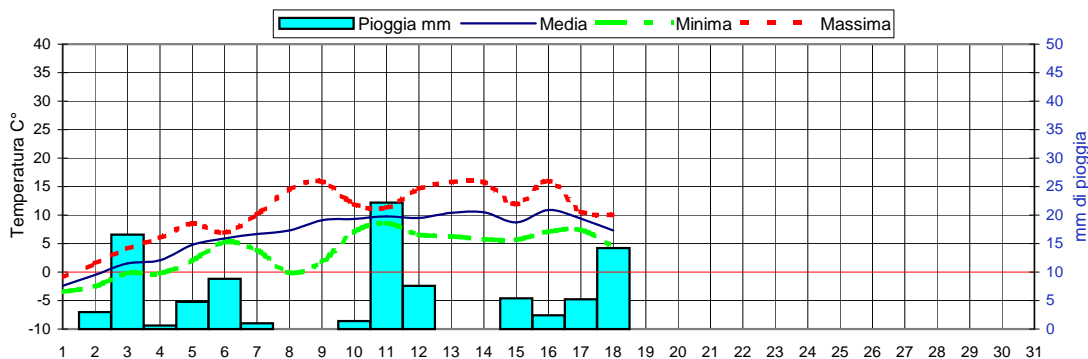




Fasi lunari Marzo

Luna nuova Sabato 17
Ultimo quarto Venerdì 9
Luna piena Ven.2 / Sab 31
Primo quarto Sabato 24

Andamento temperature medie,minime,massime,pioggia Zona collina - Marzo 2018



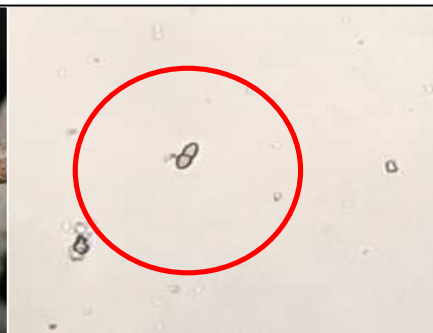
PRIMAVERA CON FREDDO:

Le piogge insistono ancora sul nostro territorio e contrariamente all'anno 2017 in questi giorni hanno raggiunto mediamente gli 80 mm mensili a confronto di una media attesa di 20/22 mm mensili. Dalle previsioni a breve termine potrebbero comunque non essere le ultime ma se non altro vi sarà una pausa nei prossimi giorni che presumibilmente durerà fino a Sabato. Attenzione particolare al freddo, che come annunciato nel precedente comunicato, interesserà tutte le zone della Pianura Padana con probabili gelate durante le ore notturne e/o nelle prime ore del mattino. Il periodo più critico dovrebbe essere quello compreso tra le giornate di Martedì e Giovedì.

Il Melo mediamente in questo periodo, in relazione alla varietà, si trova mediamente nella fase fenologica di passaggio tra "rottura della gemma" e "punte verdi", in alcune varietà a sviluppo precoce si osserva la fase di "orecchiette di topo". È quindi iniziato il periodo critico per la TICCHIOLATURA. In occasione delle ultime piogge si sono create le condizioni favorevoli ad una infezione valutata come GRAVE; nella stessa occasione si sono osservate le prime presenze di ASCOSPORE. Nelle precedenti giornate soleggiate, sulla vegetazione, si sono trovati i primi adulti di HALYOMORPHA H. Si consiglia di esporre le trappole per un corretto e completo monitoraggio delle presenze.

Situazione del giorno 16 Febbraio 2018:

Melo: Si trova mediamente nella fase di passaggio tra "rottura gemma" e "punte verdi" con variabili in dipendenza della varietà. Primi adulti svernanti di Halyomorpha h. su vegetazione. **Ticchiolatura;** sono state osservate le prime ascospore emesse in occasione delle recenti piogge.



Il prossimo aggiornamento verrà effettuato : Giovedì 22 Marzo 2018