



CONSORZIO AGRARIO DEL NORDEST

Informazioni agrometeorologiche, fitosanitarie ed osservazioni di campagna
www.agrinordest.it

Novembre 2018

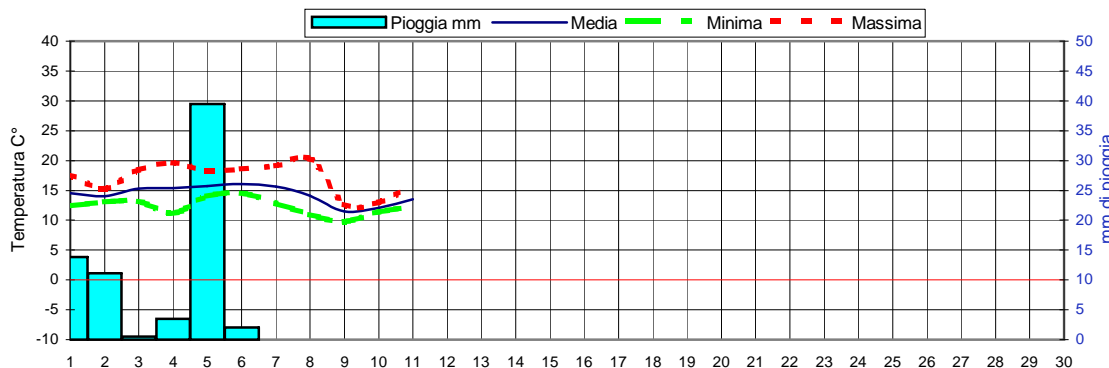
N.77

Comunicato del 12-11-2018

Stagione Autunno
23/9 al 21/12

Previsioni per :		Martedì 13	Mercoledì 14	Giovedì 15	Novembre 2017	
Stato del cielo					Lun.14	
Probabilità di precipitazione	00-12	Bassa 15%	Bassa 10%	Bassa 10%	Mar.15	
	12-24	Bassa 10%	Bassa 10%	Bassa 10%	Mer.16	
Fenomeni particolari		Foschie /nebbie	Foschie /nebbie	Foschie /nebbie	Gio.17	
Temperatura prevista		Massima 15,0 Minima 10,2	Massima 13,5 Minima 9,5	Massima 13,0 Minima 5,5	Ven.18	
Sole :Sorge		7,12	7,13	7,15	Sab.19	
:Tramonta		16,49	16,48	16,47	Dom.20	
Somme termiche 2018 e 2017		e 2017		Valori simili nel 2017 sono stati raggiunti il	Situazione generale	
Base 0	5118,4	4983,3	8 Dicembre	Pressione in moderato aumento nei prossimi giorni, mentre permane l'anomalia climatica con temperature al di sopra delle serie storiche.		
Base 10	2383,4	2226,7	max 2226,7			

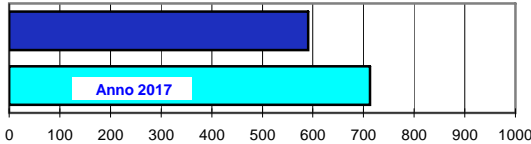
Andamento temperature medie,minime,massime,pioggia Zona pianura - Novembre 2018



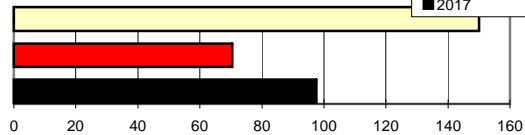
Grafici relativi alla durata in ore della bagnatura fogliare dei giorni: Giovedì, Venerdì, Sabato, Domenica



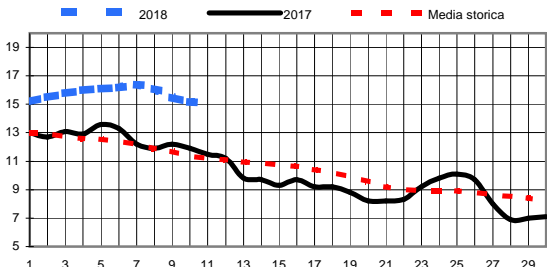
Pioggia in mm caduta complessivamente nell'anno 2018 e confronto con il 2017



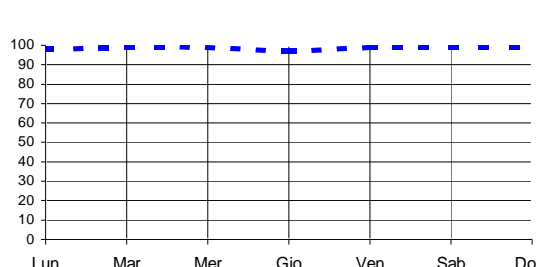
Precipitazioni totali del mese di Novembre 2018 e confronti con media e con l'anno 2017



Temperatura media del terreno a 20 cm di profondità - Mese Novembre 2018 e confronto con il 2017



Umidità media -settimana dal 5/11/18 al 11/11/18



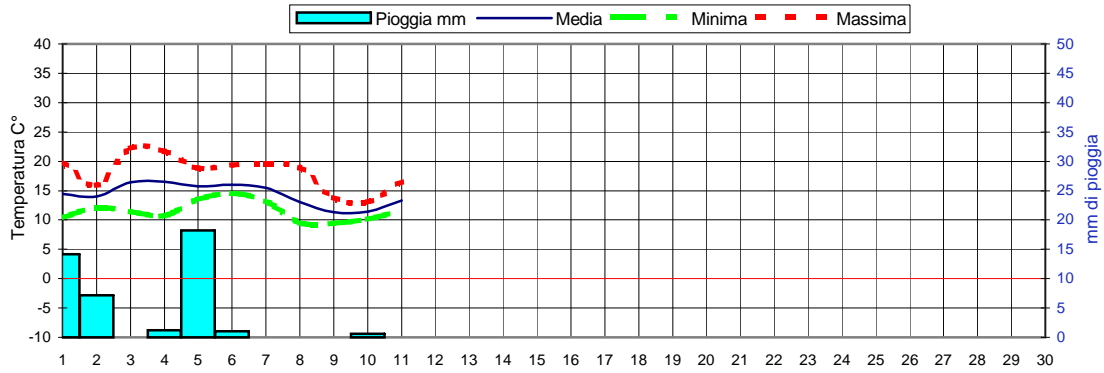


Informazioni agrometeorologiche, fitosanitarie ed osservazioni di campagna
www.agrinorddest.it

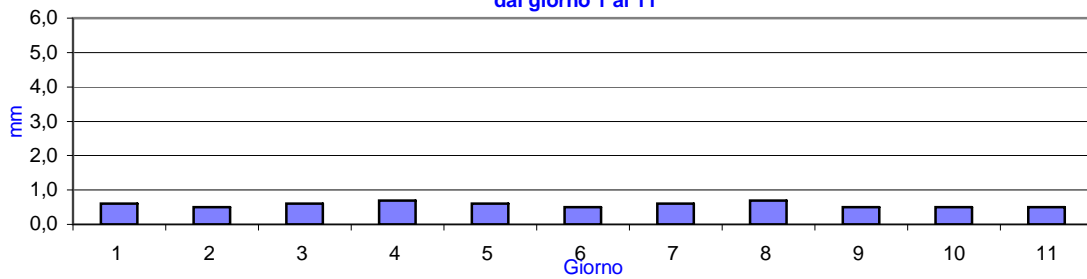
Fasi lunari Novembre

Luna nuova Mercoledì 7
Ultimo quarto Venerdì 30
Luna piena Venerdì 23
Primo quarto Giovedì 15

Andamento temperature medie,minime,massime,pioggia Zona collina - Novembre 2018



ET0 Novembre 2018 dal giorno 1 al 11



Il prossimo aggiornamento verrà effettuato : Giovedì 15 Novembre 2018